

COMPLETA EXTRA

Documentazione didattica

Andrea Watol, Sviluppo offerta

Indice

1. Design del prodotto COMPLETA EXTRA	Pagina 3
2. Tariffa di COMPLETA EXTRA	Pagina 4
3. Condizioni del prodotto	Pagina 5
4. Confronto dei prodotti SWICA e Helsana	Pagina 6
5. Benefici per le clienti e i clienti	Pagina 7
6. Sales Story COMPLETA EXTRA	Pagina 8

2. COMPLETA EXTRA: design del prodotto finale

	COMPLETA	
PROMOZIONE DELLA SALUTE	75%	max. CHF 200.-/anno
PREVENZIONE	90%	max. CHF 750.-/anno
MEDICINA COMPLEMENTARE	75%	senza limiti
OCCHIALI E LENTI A CONTATTO	90%	max. CHF 300.-/anno
FORME SPECIALI DI TRATTAMENTO	75%	max. CHF 4500.-/anno
TRATTAMENTO MIRATO ALL'ESTE	90%	max. CHF 1000.-/anno
NOVITÀ: PROMOZ. SPORT/ASSOCIAZIONE		Nessuna copertura
NOVITÀ: CORREZIONE LASER DELLA VISTA		Nessuna copertura
NOVITÀ: AZIONI DI RICERCA CH		Nessuna copertura

COMPLETA EXTRA
Più max. CHF 800.-/anno
Più max. CHF 500.-/anno
Più 100% dei costi non coperti, senza limiti
NOVITÀ: terapie ASCA/Ayurveda 75%, max. CHF 750.-/anno
NOVITÀ: terapeuti esteri 75%. max. 750.-/anno
Più max. CHF 300.-/anno (max. 1500 cumulativi su 5 anni)
NOVITÀ: incl. rimborso per montatura occhiali
Più 100% dei costi non coperti da COMPLETA (a condizione che l'importo massimo di CHF 4500.- da COMPLETA non sia stato esaurito)
NOVITÀ: incl. rimborso servizi med. digitali
Più max. CHF 4000.-/anno
Max. CHF 200.-/anno
Max. CHF 750.- / occhio, max. CHF 1500.-
Max. CHF 30 000.-/anno

3. Tariffa di **COMPLETA EXTRA**

Fascia d'età	00-05	06-10	11-15	15-20	21-25	26-30	31-35	36-40
Tariffa	11.80	12.85	14.95	18.85	21.75	23.50	24.10	24.95

Fascia d'età	41-45	46-50	51-55	56-60	61-65	66-70	71-
Tariffa	25.35	26.10	27.05	27.60	28.25	28.25	28.25

Osservazioni

- Tariffa attraente e commisurata al rischio
- Tariffa nell'ambito 21.75.– e 24.95.– per gli assicurati tra i 21 e i 40 anni (importante gruppo di clienti secondo le informazioni ottenute dal sondaggio fra i clienti)
- Caratteristica tariffaria: tariffa dipendente esclusivamente dall'età (nessuna differenza tra i sessi e nessuna regione tariffale)
- L'infortunio è sempre incluso (non è possibile escludere la copertura contro gli infortuni)

4. Condizioni del prodotto

Punti	Contenuto
Obbligo LCA	<ul style="list-style-type: none">Il prodotto COMPLETA EXTRA può essere sottoscritto solo in combinazione con COMPLETA e non può essere sottoscritto separatamente
CPE, sconto per famiglie e sconto CC	<ul style="list-style-type: none">Possibili
Stipulazione prenatale	<ul style="list-style-type: none">Possibile (tuttavia non compresa nel baby package)
Limite d'età	<ul style="list-style-type: none">Nessuno
Esame dello stato di salute	<ul style="list-style-type: none">Analogo a COMPLETA (dal 01.07.2021 al 30.06.2022 non necessario per i clienti COMPLETA esistenti)
Esclusioni di prestazioni	<ul style="list-style-type: none">Valgono le stesse esclusioni di prestazioni di COMPLETA
Sospensione	<ul style="list-style-type: none">Possibile solo se è sospesa COMPLETA
Periodo di carenza	<ul style="list-style-type: none">Solo in caso di correzione laser della vista (6 mesi dopo l'inizio dell'assicurazione)
Inizio vendita/inizio della copertura	<ul style="list-style-type: none">Inizio vendita 01.07.2021, inizio della copertura 01.01.2022

5. Confronto dei prodotti SWICA e Helsana (1/2)



Helsana

Condizione:	3 Prodotti: <ul style="list-style-type: none"> ▪ COMPLETA TOP ▪ COMPLETA PRAEVENTA ▪ OPTIMA 	2 Prodotti: <ul style="list-style-type: none"> ▪ COMPLETA ▪ COMPLETA EXTRA
<i>Confronto dei moduli di prestazione selezionati:</i>		
▪ Promozione della salute	Max. 800.–/anno	Max. 1000.–/ anno
▪ Prevenzione	Max. 600.–/ anno	Max. 1250.–/anno
▪ Associazione sportiva/Contributo	Max. 600.–/ anno	Max. 200.–/ anno
▪ Correzione visiva/Trattamenti laser	-	Max. 1500.–/ anno
▪ Mezzi ausiliari per la vista/Occhiali	Max. 500.– ogni 3 anni	Max. 300.–/anno e 300.–/anno cumulativi fino a 1500.– in 5 anni (incl. montatura)
▪ Medicina complementare	100%, franchigia (600.–/AOMS)	100% e metodi/terapeuti supplementari 75%, max. 750.–/anno
▪ Servizi medici digitali	-	<u>Novità</u>
▪ Trattamenti facoltativi ambulatoriali all'estero	100%, franchigia (600.–/AOMS)	Max. 5000.–/ anno
Confronto dei premi (ZH, 40 anni)	Totale per 3 prodotti: CHF 86.–/mese	Totale per 2 prodotti: CHF 76.10/mese

Benefici per le clienti e i clienti COMPLETEA Extra



Uno stile di vita sano viene premiato

- Con COMPLETEA Extra, i nostri clienti ricevono ulteriori 800 franchi per la promozione della salute, ad esempio per l'abbonamento fitness, cifra che, insieme all'importo dell'assicurazione integrativa COMPLETEA, raggiunge un totale di 1000 franchi all'anno.



L'attività fisica viene premiata

- Non sosteniamo soltanto i nostri amanti del fitness. Helsana ricompensa anche i clienti che praticano sport in associazioni con un importo di 200 franchi all'anno.



Vantaggio occhiali e lenti

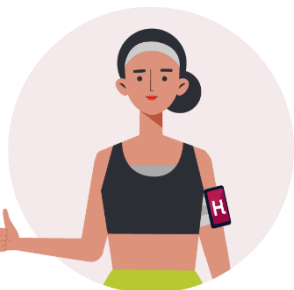
- I nostri clienti beneficiano inoltre di 300 franchi per le lenti per occhiali e per le lenti a contatto. Non è necessario acquistare ogni anno un paio di occhiali nuovi? Nessun problema. Con COMPLETEA Extra i nostri clienti possono accumulare i 300 franchi per un massimo di 5 anni e riscuotere alla fine la cifra di 1500 franchi. Con COMPLETEA Extra, inoltre, viene pagata anche la montatura degli occhiali.



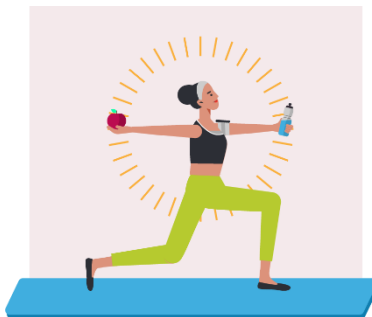
Medicina complementare senza limiti

- Con COMPLETEA Extra i nostri clienti ottengono una copertura completa e illimitata dei costi nell'ambito della medicina alternativa presso terapisti riconosciuti.

Story – Panoramica



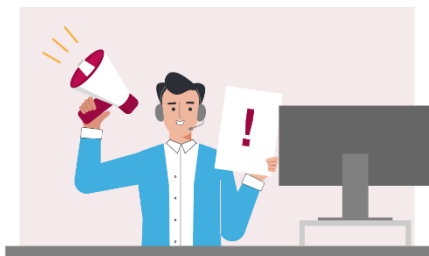
Simona è cliente di Helsana da molti anni



Simona usufruisce soprattutto delle prestazioni di COMPLETA, in quanto conduce una vita molto sana e fra l'altro presenta regolarmente la fattura del centro fitness



Simona riceve una chiamata da Helsana



Il consulente Helsana ringrazia Beate per la sua pluriennale fedeltà e le fa dunque un'offerta imbattibile



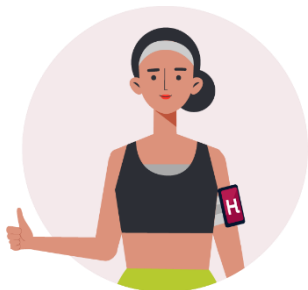
Simona riceve informazioni riguardo al nuovo prodotto COMPLETA EXTRA



Simona è entusiasta del nuovo prodotto e accetta l'offerta.

Pagina 1/3

Simona è cliente di Helsana da molti anni



Simona usufruisce soprattutto delle prestazioni di **COMPLETEA**, in quanto conduce una vita molto sana e fra l'altro presenta regolarmente la fattura del centro fitness



- Simona è assicurata presso Helsana fin da quando era bambina. All'epoca erano stati i suoi genitori a stipulare l'assicurazione.
- Quando Simona aveva 20 anni, ha richiesto una consulenza da parte di un consulente Helsana per modificare la sua assicurazione.
- Tra le altre cose, Simona ha incluso il prodotto **COMPLETEA**.
- Ne è molto soddisfatta, in quanto presentando la fattura del centro fitness le vengono accreditati 200 franchi ogni anno.

Pagina 2/3

Simona riceve una chiamata da Helsana



Il consulente Helsana ringrazia Beate per la sua pluriennale fedeltà e le fa dunque un'offerta imbattibile



- Simona riceve una chiamata da Helsana. È il suo consulente. Simona è molto lieta di ricevere questa chiamata, in quanto la sua ultima consulenza è stata davvero soddisfacente.
- Il consulente Helsana ringrazia Simona per la sua pluriennale fedeltà. Chiede inoltre a Simona se frequenta ancora regolarmente il centro fitness beneficiando dei 200 franchi dell'assicurazione integrativa COMPLETA.
- Dopo aver risposto affermativamente alle sue domande, Simona riceve dal suo consulente un'offerta imbattibile. Il consulente presenta quindi il nuovo prodotto COMPLETA EXTRA.

Pagina 3/3

Simona riceve informazioni riguardo al nuovo prodotto COMPLETA EXTRA



Simona è entusiasta del nuovo prodotto e accetta l'offerta.



- Con COMPLETA e COMPLETA EXTRA, Simona può farsi accreditare fino a 1000 franchi per singolo anno civile per il proprio abbonamento fitness. Nessun'altra assicurazione malattia offre una tale partecipazione ai costi.
- Data la pluriennale fedeltà di Simona e dal momento che ha già stipulato COMPLETA, può stipulare anche il nuovo prodotto COMPLETA EXTRA a partire da gennaio 2022 senza check-up della salute.
- Simona è così entusiasta di COMPLETA EXTRA che desidera stipulare subito il nuovo prodotto con il suo consulente.